

医学教育网主管护师:《答疑周刊》2022年第44期

问题索引:

1. 【问题】可以解释一下判断胎心位置吗?
2. 【问题】手术治疗甲亢的适应证及禁忌证?
3. 【问题】诊断糖尿病最有价值的实验室检查是?
4. 【问题】毕 I 式与毕 II 式的区别?

具体解答:

1. 【问题】可以解释一下判断胎心位置吗?

【解答】掌握胎方位和胎心的关系,胎心在胎背处听诊最清晰,胎背与枕骨在同一侧;胎心靠近头部,所以枕位时胎心音在脐下。例如:当枕右前位时,胎头在下,胎儿的枕骨在母亲骨盆的右侧,即胎背也是靠右侧的,所以其胎心也是在右侧最清晰。[医学教育/网]

2. 【问题】手术治疗甲亢的适应证及禁忌证?

【解答】手术治疗甲亢的适应证:①中重度甲亢,长期服药无效,停药后复发,或不愿长期服药者;②甲状腺巨大,有压迫症状者;③胸骨后甲状腺肿伴甲亢者;④结节性甲状腺肿伴甲亢者。[医学/教育网]

禁忌证:①较重或发展较快的浸润性眼突者;②有严重心、肝、肾、肺等并发症,不能耐受手术者;③妊娠早期及晚期,④轻症可用药物治疗者。

3. 【问题】诊断糖尿病最有价值的实验室检查是?

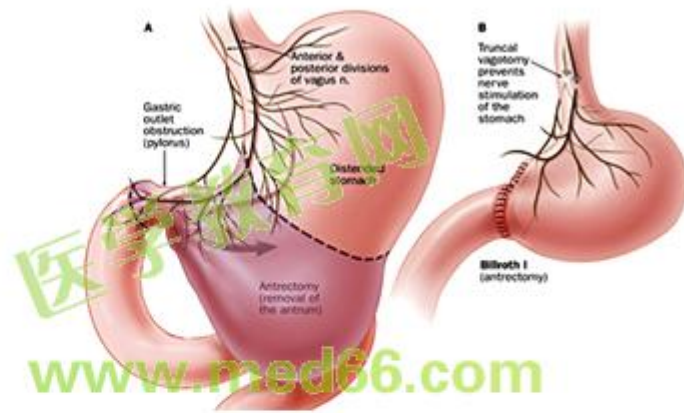
【解答】空腹及餐后 2 小时血糖升高是诊断糖尿病的主要依据。餐后 2 小时血糖  $\geq 11.1\text{mmol/L}$  和 (或) 空腹血糖  $\geq 7.0\text{mmol/L}$ , 即可诊断为糖尿病。

葡萄糖耐量试验:适用于有糖尿病可疑而空腹或餐后血糖未达到糖尿病诊断标准者。[医学/教育网]

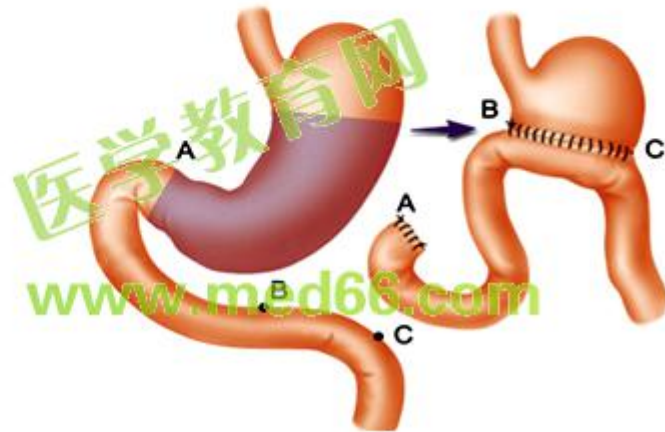
4. 【问题】毕 I 式与毕 II 式的区别?

【解答】毕 I 式与毕 II 式的区别在于残留的胃的吻合部位不同。

切除胃远侧2/3 ~ 3/4，包括幽门和部分十二指肠球部。吻合口3cm左右。



①毕 I 式：在胃大部切除后，将残留胃直接和十二指肠吻合；



②毕 II 式：在胃大部切除后，将残留胃和上端空肠吻合，十二指肠残端缝合。

正保医学教育网  
www.med66.com